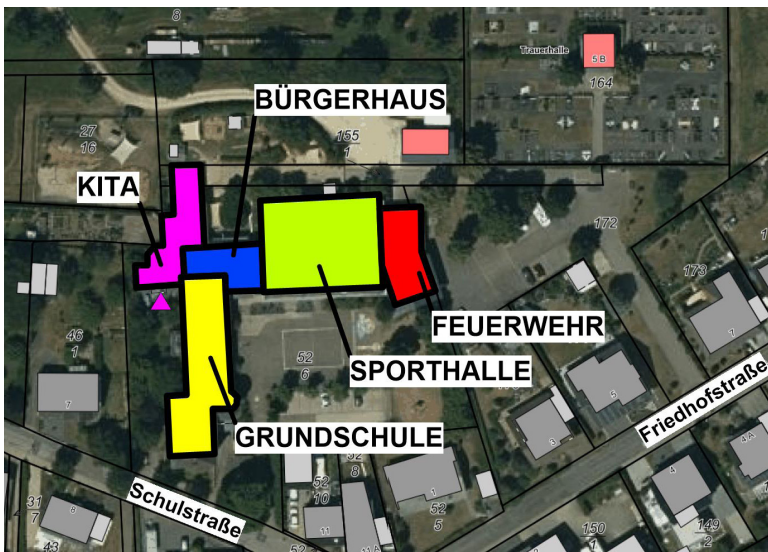


# Nichtoffener hochbaulicher und freiraumplanerischer Realisierungswettbewerb Erweiterung Kindertagesstätte **PELLINGEN**



©GEOBASIS-DE / LVERMGEO RP<2021>, DL-DE/BY-2.0,

WWW.LVERMGEO.RLP.DE (DATEN BEARBEITET)

## KURZBESCHREIBUNG DER AUFGABENSTELLUNG

Die Ortsgemeinde Pellingen plant den Umbau und die Erweiterung der bestehenden Kindertagesstätte „Antoniuszwerge“ um drei weitere Gruppen, sowie neue Nebenräume und Nebenanlagen.

Da mit dem Erweiterungsbau Teile der bisherigen Außenanlagen entfallen sollen diese auch neu geplant werden.

Das zu überplanende Grundstück befindet sich im Besitz der Ortsgemeinde und liegt in Nachbarschaft zur Grundschule in der Ortsmitte von Pellingen.

Das Gesamtbudget für Umbau, Sanierung und Neubau beträgt 2,55 Mio. Euro brutto für die KG 300+400 sowie 0,49 Mio. Euro brutto für die KG 500.

Das Raumprogramm für die neue KiTa umfasst ca. 933 qm Nutzfläche.

## TERMINE (VORAUSSICHTLICH):

PREISRICHTERVORGESPRÄCH: KW06 2021  
TAG DER BEKANNTMACHUNG: KW07 2021  
ABGABE TEILNAHMEANTRÄGE: KW11 2021  
AUSGABE UNTERLAGEN: KW13 2021  
RÜCKFRAGEN BIS: KW15 2021  
RÜCKFRAGENKOLLOQUIUM: KW16 2021  
ABGABE PLANUNTERLAGEN: KW23 2021  
ABGABE MODELL: KW24 2021

## AUSLOBER:

Ortsgemeinde Pellingen  
Im Burgund 23  
54331 Pellingen

## KONTAKTSTELLE:

Hille Tesch Architekten + Stadtplaner

[pellingen@hillearchitekten.de](mailto:pellingen@hillearchitekten.de)

## WETTBEWERBSSUMME:

Für Preise und Anerkennungen stellt der Auslober als Wettbewerbssumme einen Gesamtbetrag in Höhe von 33.000,- zur Verfügung. Die Aufteilung ist wie folgt vorgesehen:

### Preise

- |    |          |
|----|----------|
| 1. | 13.200,- |
| 2. | 8.200,-  |
| 3. | 5.000,-  |

Für Anerkennungen ist eine Summe von 6.600,- vorgesehen. Die Umsatzsteuer (Mehrwertsteuer) ist in den genannten Beträgen nicht enthalten.



**HILLE  
+TESCH**

Architekten  
Stadtplaner